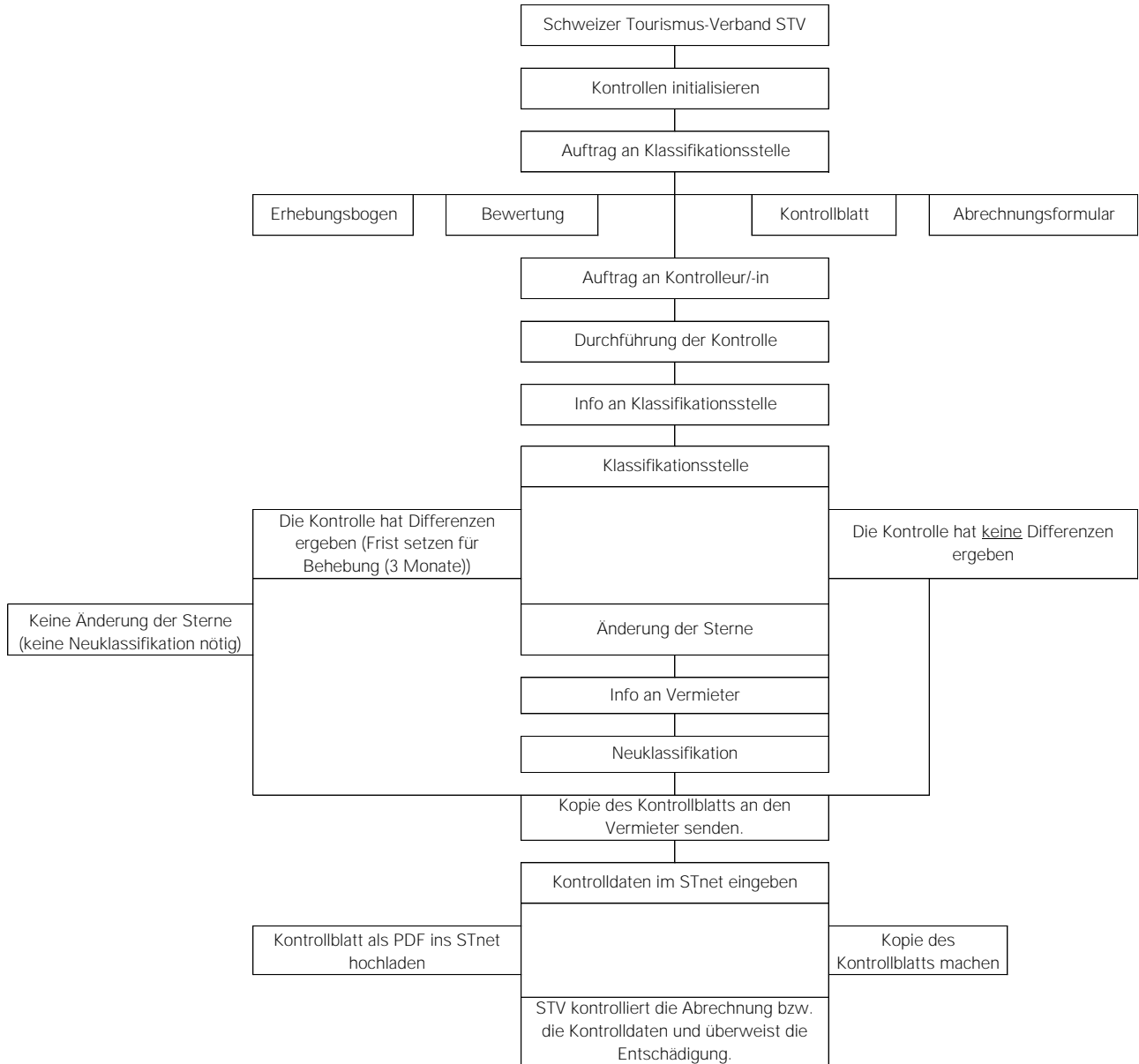


FERIENWOHNUNGS- UND GÄSTEZIMMER-KLASSIFIKATION

**KONTROLLABLAUF ANALOG**



FERIENWOHNUNGS- UND GÄSTEZIMMER-KLASSIFIKATION

# KONTROLLABLAUF DIGITAL

Die Klassifikationsstelle hat die Möglichkeit, eine eigene Frist innerhalb der gesetzten vom STV zu definieren.

Die Kontrollperson hat jederzeit den Überblick über die gemachten und bereits abgerechneten Kontrollen und ist unabhängig von der Klassifikationsstelle

Das System versendet automatische Reminder, wenn z.B. nach 2/3 der Frist für die Mängelbehebung noch keine Nachweise eingereicht worden sind.

STV kontrolliert die Abrechnung bzw. die Kontrolldaten und überweist die Entschädigung.

