

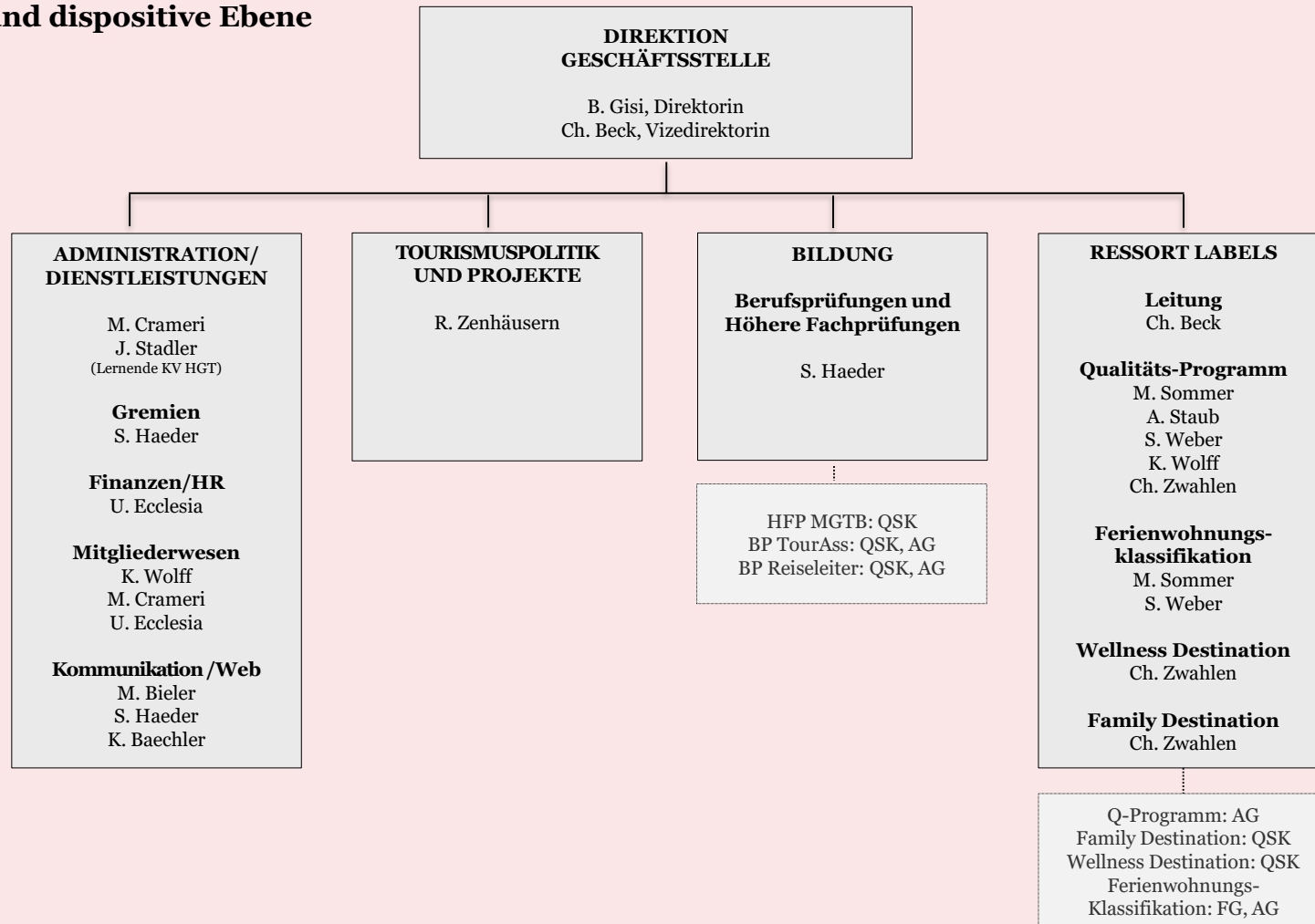
# ORGANIGRAMM

## OPERATIVE VERBANDSEBENE

**STV FST**

Schweizer Tourismus-Verband  
 Fédération suisse du tourisme  
 Federazione svizzera del turismo  
 Federaziun svizra dal turissem

### Operative und dispositive Ebene



— Linienunterstellung  
 - - - - - Unterstützung, Beratung

BP = Berufsprüfung  
 HFP = Höhere Fachprüfung

QSK = Qualitätssicherungs-Kommission  
 FG = Fachgruppe  
 AG = Arbeitsgruppe

